

O FUNDO buscará combinar estratégias de stock-picking e de market timing na escolha de ações para sua carteira. A geração de alfa baseia-se em análise fundamentalista, utilizando-se modelos proprietários, e pode ser obtida tanto na carteira long quanto na short (duplo alfa). O dimensionamento das posições é feito de forma dinâmica, intensa e sem qualquer correlação com o racional bottom up, fazendo com que a calibragem da exposição líquida resulte em ganhos direcionais (beta). Apesar de o Fundo ter como objetivo proporcionar aos seus cotistas, a médio e longo prazo, ganhos de capital por meio do investimento de seus recursos primordialmente no mercado acionário, é possível operar em outros mercados de forma tática (tais como juros, câmbio, commodities, renda fixa), buscando geração de valor em outras estratégias.

**Data de Início**  
07/06/2017

**Status**  
Fechado para captações

**Tipo Anbima**  
Multimercado Estratégia Livre

**Público Alvo**  
Investidores qualificados

**Aplicação Inicial Mínima**  
R\$5.000,00

**Movimentação Mínima**  
R\$1.000,00

**Saldo Mínimo**  
R\$5.000,00

**Horário**  
9:00 às 14:30H

**Cota de Aplicação**  
Cota do dia útil subsequente à disponibilidade dos recursos (D+1)

**Cota de Resgate**  
Cota de D+30 dias corridos após a solicitação do resgate

**Liquidação do Resgate**  
em D+2, dias úteis, a partir da data de conversão

**Taxa de saída**  
será cobrada taxa de saída 5% sobre o valor líquido, caso o agendamento do resgate não respeite o prazo estipulado

**Taxa de Administração**  
1,90% a.a paga mensalmente

**Taxa de Performance**  
será cobrada semestralmente taxa de performance correspondente a 20% da valorização das cotas do Fundo que exceder a 100% do da variação do IPCA (Índice de Preços ao Consumidor Amplo), acrescido da média ponderada das taxas dos títulos que compõem o IMA-B

**Grau de Risco**  
Arrojado

**Gestor**  
TRUXT INVESTIMENTOS LTDA

**Administrador**  
INTRAG DISTR DE TÍTULOS E VALORES MOBILIÁRIOS LTDA

FUNDO	Jan	Fev	Mar	Abr	Mai	Jun	Jul	Ago	Set	Out	Nov	Dez	Ano*	12 meses*	Início*	PL Médio***
TRUXT I LONG BIAS FIC FI MULT	1,53%	3,47%	-3,02%	4,22%	-0,69%								5,44%	40,17%	142,74%	FIC R\$ 458.808.008
																MASTER** R\$ 5.304.028.459
CDI ****	0,15%	0,13%	0,20%	0,21%	0,27%								0,97%	2,18%	22,50%	
IPCA + IMA-B YIELD	0,89%	0,66%	1,27%	0,79%	0,81%								4,49%	9,77%	35,60%	

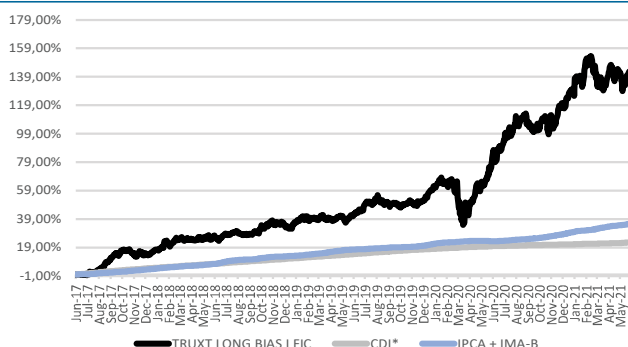
\* Acumulado até 31/05/2021 \*\* TRUXT LONG BIAS MASTER FIM \*\*\* Patrimonio Liquido médio mensal dos últimos 12 meses

\*\*\*\* O índice utilizado trata-se de mera referência econômica e não meta ou parâmetro de performance

Fonte dos índices de referência: [www.b3.com.br/pt\\_br](http://www.b3.com.br/pt_br); [www.anbima.com.br/pt\\_br/index.htm](http://www.anbima.com.br/pt_br/index.htm).

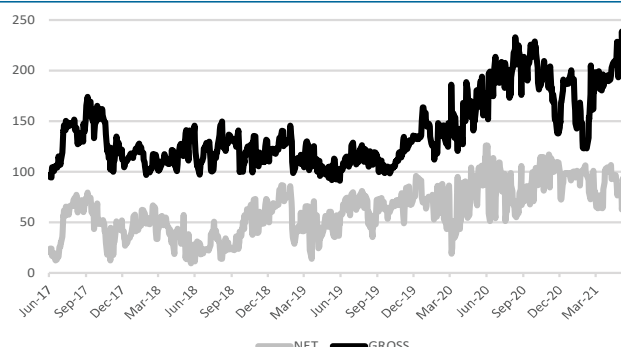
HISTÓRICO	Jan	Fev	Mar	Abr	Mai	Jun	Jul	Ago	Set	Out	Nov	Dez	Ano	CDI****	IPCA + IMA-B yield
2017						0,03%	2,36%	6,07%	5,13%	0,86%	-1,32%	2,65%	16,66%	4,69%	4,07%
2018		6,10%	0,88%	0,23%	0,96%	-1,17%	2,13%	1,82%	-1,63%	1,67%	5,42%	0,07%	-1,25%	15,97%	6,42%
2019		4,08%	-1,34%	0,52%	1,05%	0,39%	2,77%	3,32%	0,16%	-0,56%	1,15%	-0,13%	5,19%	17,66%	5,97%
2020		3,01%	-3,76%	-7,57%	9,47%	8,45%	9,59%	7,20%	3,40%	-3,31%	-2,36%	9,18%	6,17%	44,62%	2,76%

## Rentabilidade



\* O índice utilizado trata-se de mera referência econômica e não meta ou parâmetro de performance  
Fonte dos índices de referência: [www.b3.com.br/pt\\_br](http://www.b3.com.br/pt_br); [www.anbima.com.br/pt\\_br/index.htm](http://www.anbima.com.br/pt_br/index.htm)

## NET X Gross (%) \*\*



\*\* TRUXT LONG BIAS MASTER FIM



Não realizamos distribuição de cotas. Para investir em nossos fundos, contate um distribuidor autorizado. O conteúdo deste documento não representa aconselhamento de investimento. Os investimentos em fundos não são garantidos pelo administrador, pelo gestor ou por qualquer mecanismo de seguro ou, ainda, pelo Fundo Garantidor de Crédito - FGC. A rentabilidade obtida no passado não representa garantia de resultados futuros. Os fundos Truxt podem estar autorizados a realizar aplicações em ativos negociados no exterior. Os fundos Truxt podem estar expostos a significativa concentração em ativos de poucos emissores, sujeitando-se aos riscos daí decorrentes. Os fundos Truxt podem utilizar estratégias com derivativos como parte integrante de sua política de investimento; tais estratégias, da forma como são adotadas, podem resultar em significativas perdas patrimoniais para seus cotistas, podendo inclusive acarretar perdas superiores ao capital aplicado e a consequente obrigação do cotista de aportar recursos adicionais para cobrir o prejuízo dos fundos. O fundo buscará manter seus investimentos em ativos financeiros de renda variável, com o objetivo de proporcionar aos seus cotistas tratamento tributário aplicável aos fundos de renda variável. A Rentabilidade divulgada não é líquida de Impostos e Taxa de Saída. Trata-se de material de divulgação cujas informações são de caráter exclusivamente informativo. Fonte dos índices de referência: [www.b3.com.br/pt\\_br](http://www.b3.com.br/pt_br); [www.anbima.com.br/pt\\_br/index.htm](http://www.anbima.com.br/pt_br/index.htm). Leia a lâmina de informações essenciais e o regulamento antes de investir. Esses documentos podem ser consultados no seguinte endereço eletrônico: <http://www.intrag.com.br/intrag-pt/pesquisa/>. Este fundo é supervisionado e fiscalizado pela Comissão de Valores Mobiliários - CVM, Serviço de Atendimento ao cidadão em [www.cvm.gov.br](http://www.cvm.gov.br). Ouvidoria Corporativa Itaú (0800 570 0011), em dias úteis, das 9 às 18 horas, Caixa Postal 67.600, CEP 03162-971. Deficientes auditivos ou de fala, dias úteis, das 9 às 18 horas, 0800 722 1722.